

MAPA GOSPODARCZO-PRZEGLĄDOWA
DRZEWOSTANÓW

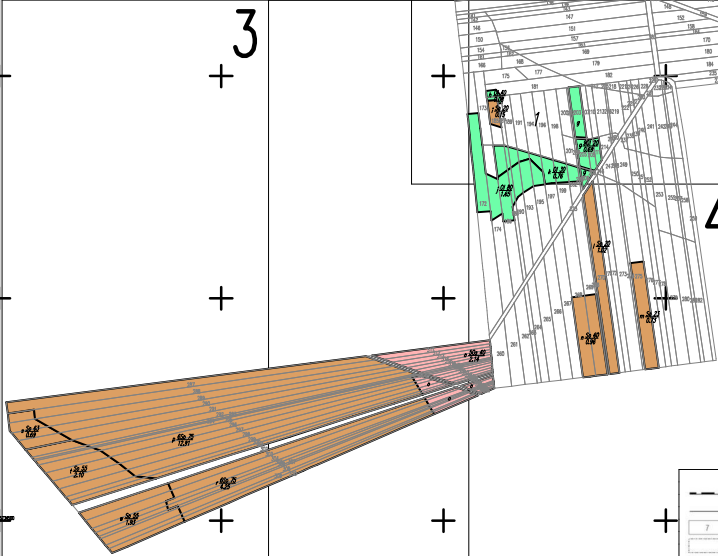
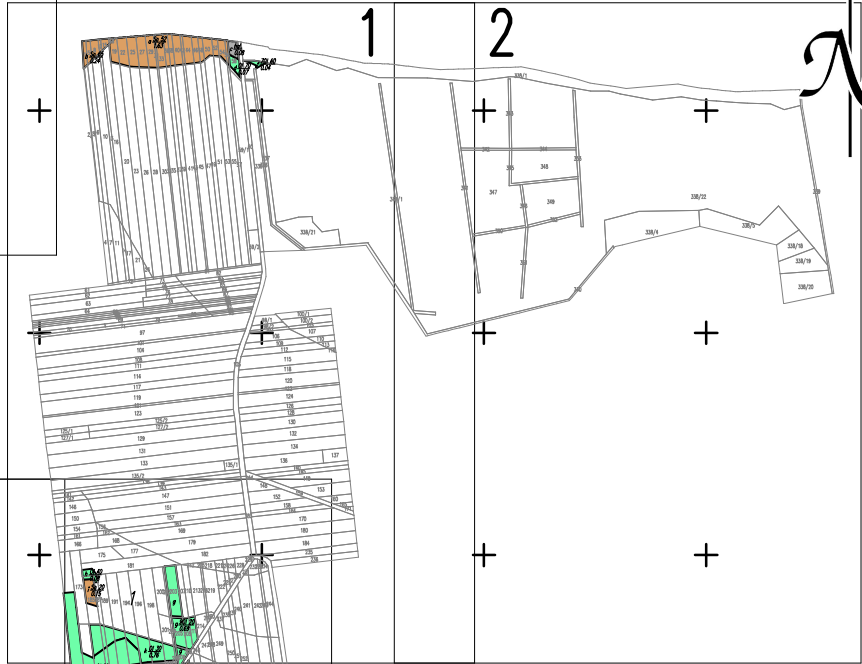
OBRĘB EWIDENCYJNY
BUDY KRĘPSKIE

GMINA
Łaskarzew
POWIAT
Garwoliński
WOJEWÓDZTWO
Mazowieckie

Stan na
01.04.2021r.

Powierzchnia ogólna
32,1212 ha

Skala: 1:5000



— Granica oddziału	— Granice kompleksów od lasów innej intensywności	— Granice stóplesności z inną intensywnością	— Granice gruntów przeznaczonych do zalesienia	— Drogi	— Ciek	— Linie energetyczne, telekomunikacyjne, rurociągi	— Pozostałe obiekty linowe	— Granice kompleksów od lasów innej intensywności	— Granice stóplesności z inną intensywnością	— Granice gruntów przeznaczonych do zalesienia	— Drogi	— Ciek	— Linie energetyczne, telekomunikacyjne, rurociągi	— Pozostałe obiekty linowe
7	46	46	46	46	46	46	46	46	46	46	46	46	46	46
Opis oddziału	Opis pododdziału	Opis pododdziału z lasami poza ewidencją	Opis pododdziału z lasami poza ewidencją	Opis oddziału	Opis pododdziału z lasami poza ewidencją	Opis pododdziału z lasami poza ewidencją	Opis pododdziału z lasami poza ewidencją	Opis oddziału	Opis pododdziału z lasami poza ewidencją	Opis pododdziału z lasami poza ewidencją	Opis oddziału	Opis pododdziału z lasami poza ewidencją	Opis pododdziału z lasami poza ewidencją	Opis pododdziału z lasami poza ewidencją

Mapę sporządzono na podstawie mapy ewidencyjnej obrębów ewidencyjnych
Układ współrzędnych PL-1992

Opracowanie: Krzysztof Janczulewicz
Wykonanie: Krzysztof Janczulewicz
Sprawdził: Krzysztof Janczulewicz



a So 52 1.63
b So 65 0.24
c hal 0.08

901.70 0.07
901.60 0.04

h 01.40 0.08
i So 20 0.15

g

g 901.20 0.69

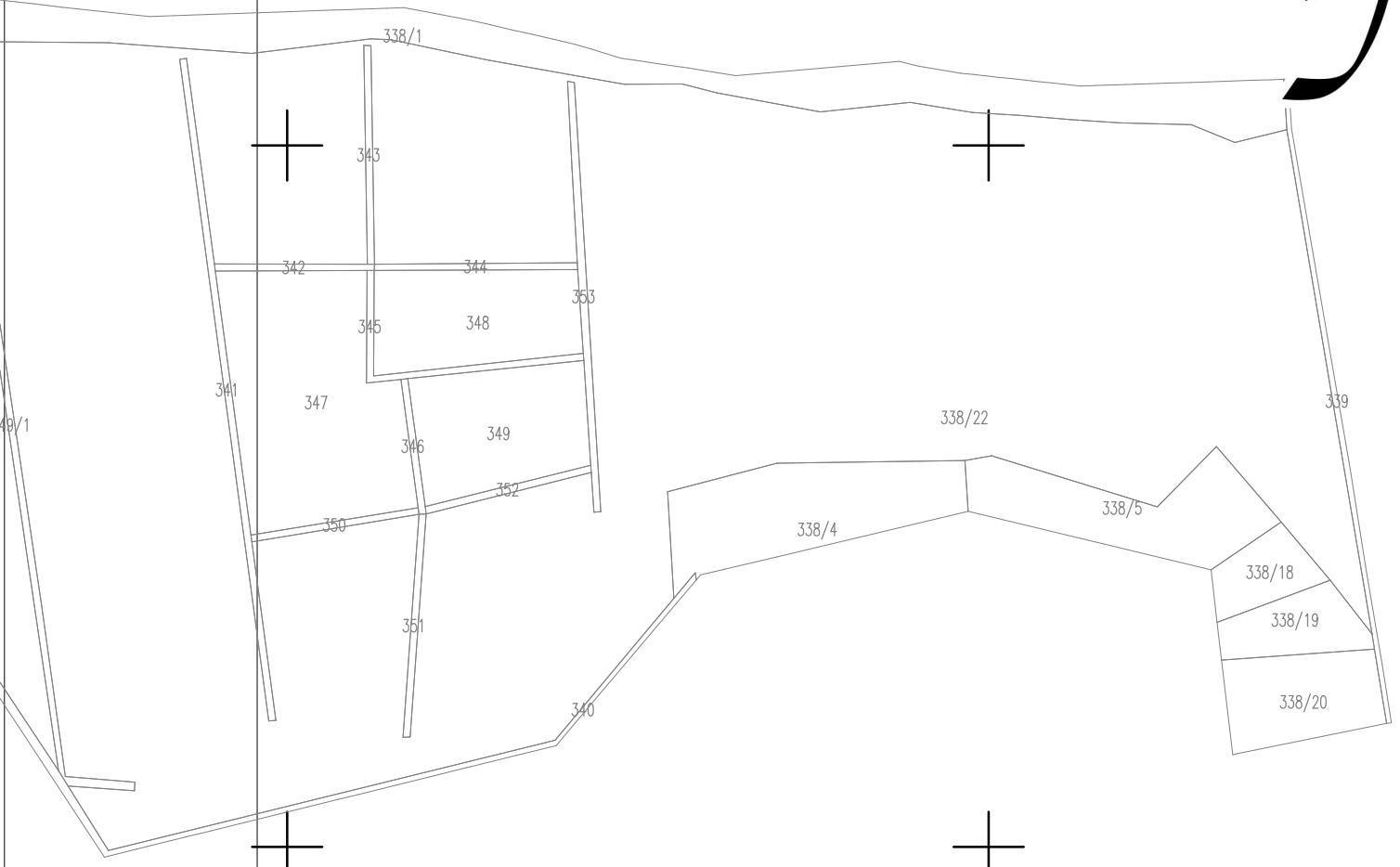
k 01.30 0.76

g

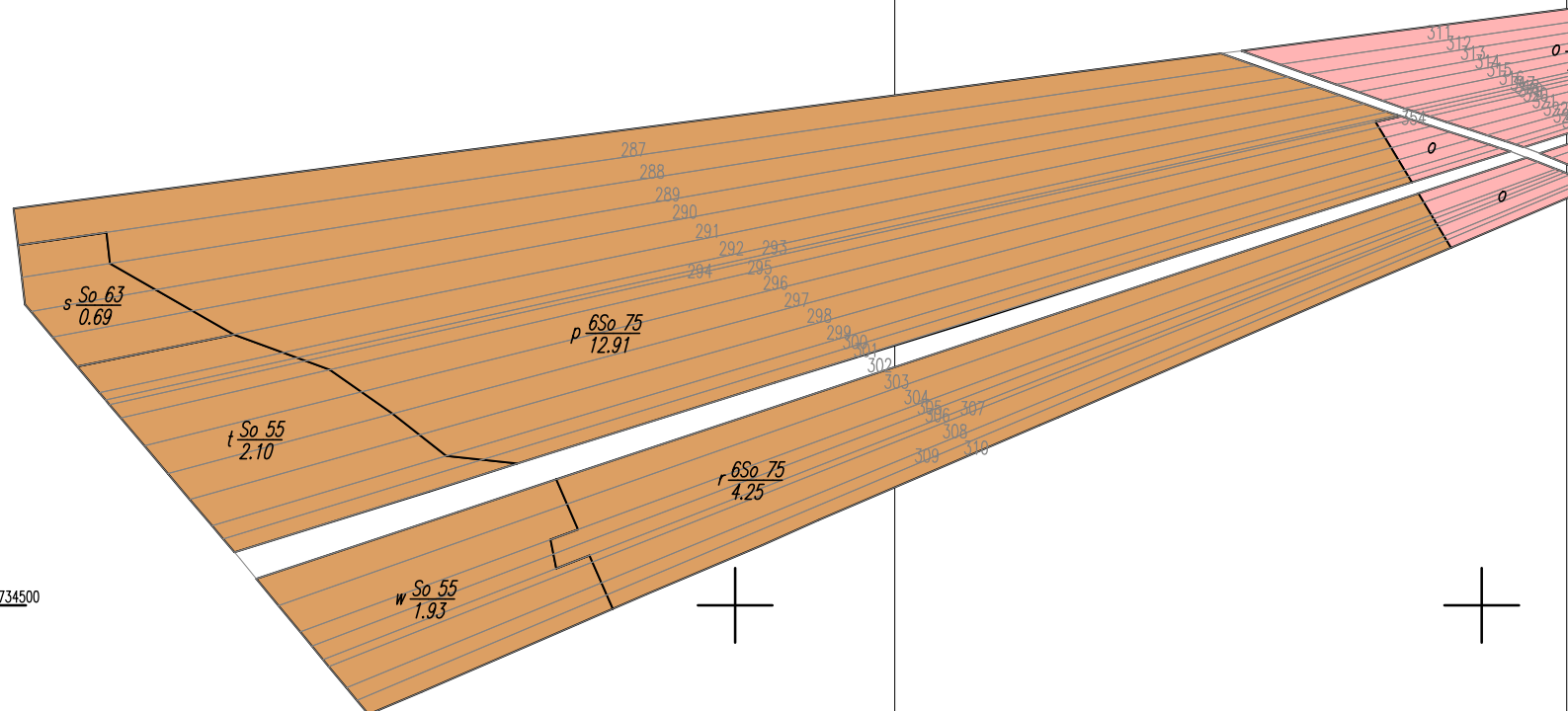
1

2

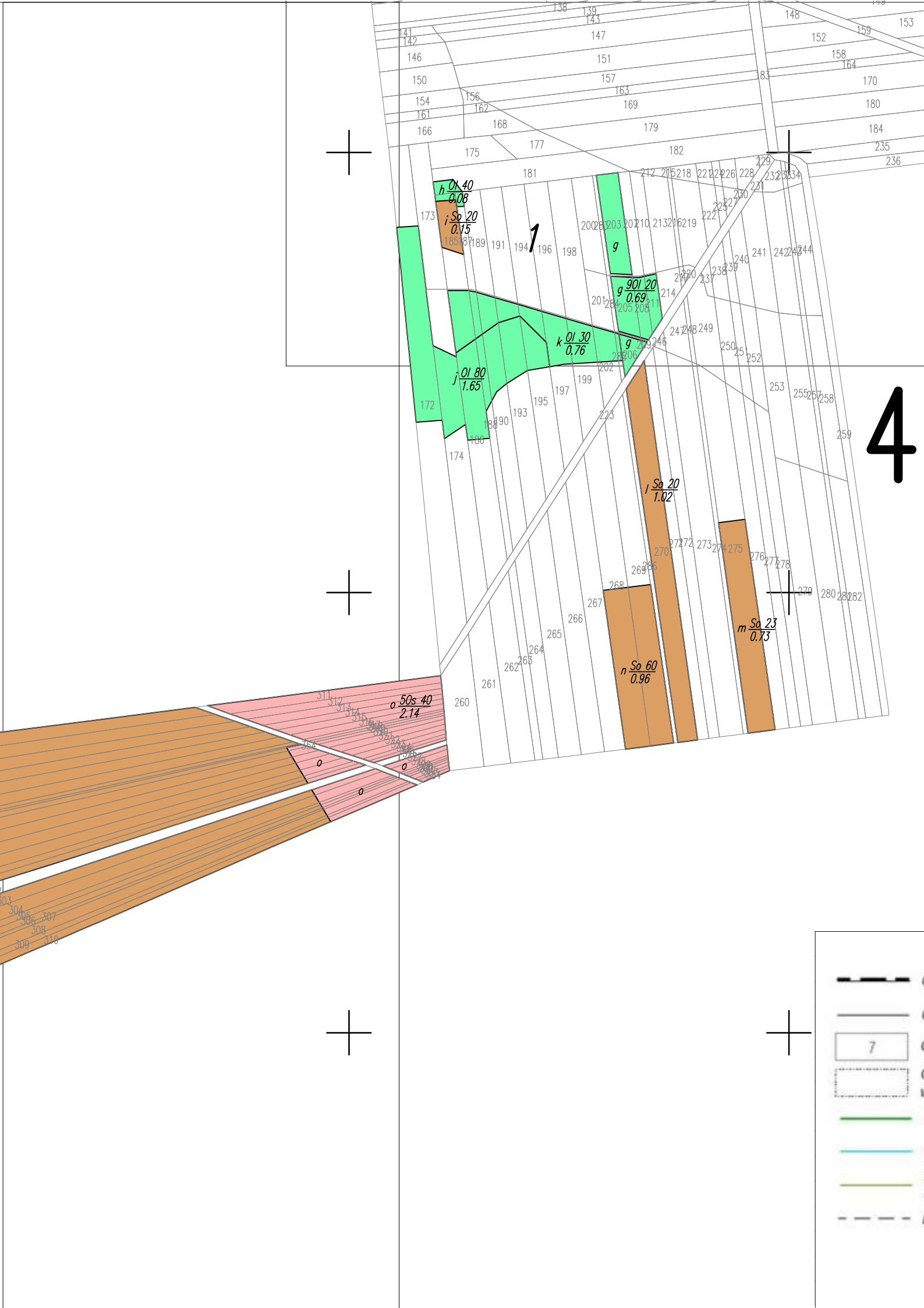
2



3



734500



4



h 01 40
0.08

i So 20
0.75

j 01 80
1.65

g

g 901 20
0.69

k 01 30
0.76

So 20
1.02

n So 60
0.96

m So 23
0.73

o 50s 40
2.14

1