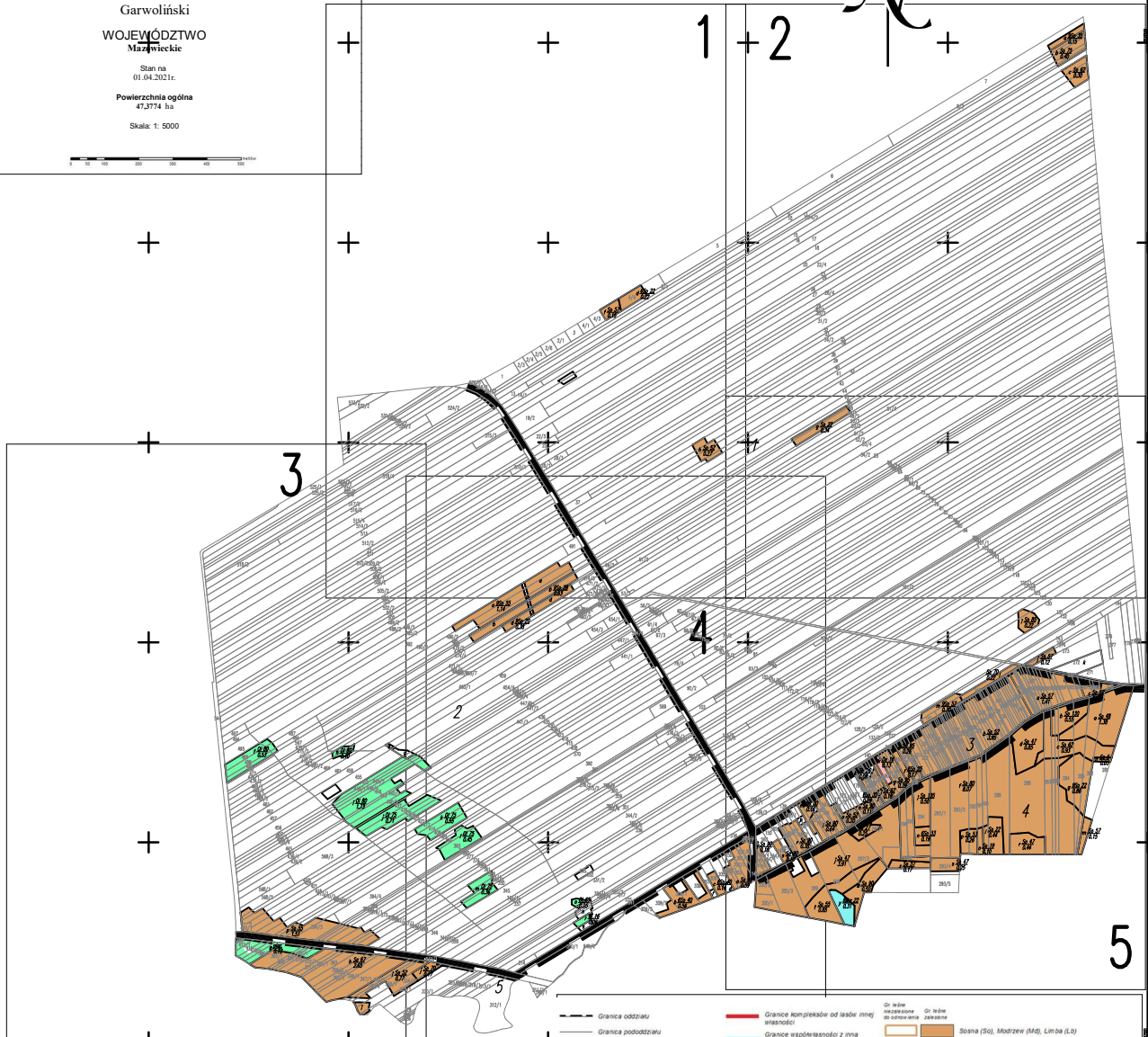


MAPA GOSPODARZO-PRZEGLĄDOWA
DRZEWOSTANÓW
OBREB EWIDENCYJNY
DĄBROWA

GMINA
Łaskarzew
POWIAT
Garwoliński
WOJEWÓDZTWO
Mazowieckie

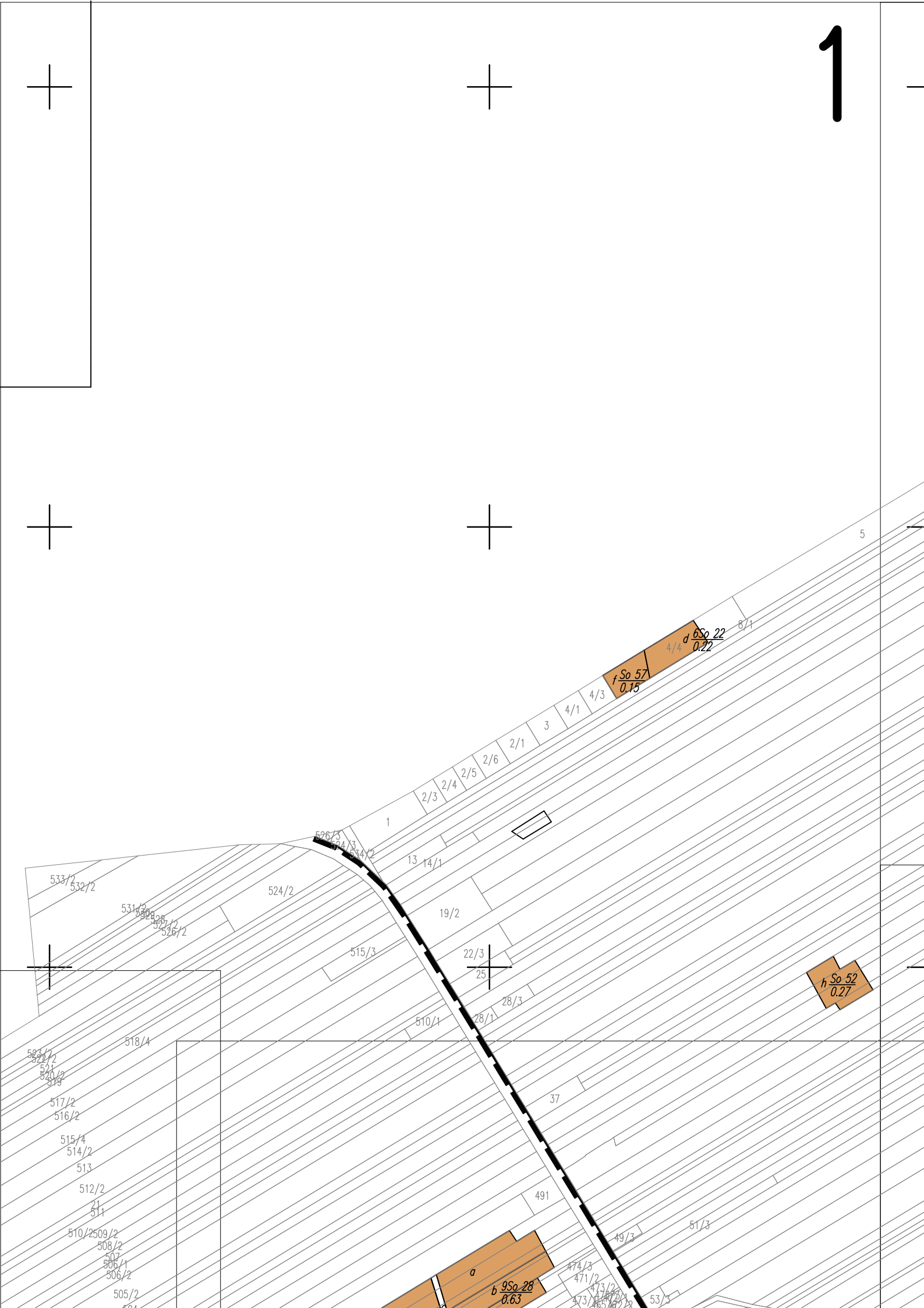
Stan na
01.04.2021r.
Powierzchnia ogólna
47,3774 ha
Skala: 1: 5000



- | | | | |
|---|---|--|---|
| — Granica oddziału | — Granice kompleksów od lasów innej własności | Graniez niekwalifikowane do odrobienia | Graniez kwalifikowane do odrobienia |
| — Granica pododdziału | — Granice współwłasności z inną własnością | — Sosna (SO), Modrzew (MO), Limba (LO) | — Świerk (SW) |
| 7 — Granice działek ewidencyjnych | — Granice gruntów przeznaczonych do zabudowy | — Jodła (JO), Dąb szypka (DO) | — Dąb (DO) |
| — Granice powierzchni niestanowiących wyłączenia (PN2319) | 1 — Karczownik | — Buk (BU), Grab (GO) | — Jesion (JE), Klon (KO), Wiąz (WZ), Jawor (JA) |
| — Drogi | — Odbiorców przyrodnicze punkbore | — Cisza (CI) | — Brzoza (BR), Akacja (AK) |
| — Ciek | — Odbiorców przyrodnicze powierzchniowe | — Topola (TO), Osika (OS), Wierzba (WZ), Lipa (LI) | — Pozostałe grupy lesne |
| — Linie energetyczne, telekomunikacyjne, rurociąg | 46 — Opis oddziału | | |
| — Pozostałe obiekty inne | — Opis pododdziału z lasami poza ewidencją | | |

Mapę sporządzono na podstawie mapy ewidencyjnej obrebu ewidencyjnego
Układ współrzędnych PL-1992

Opracowanie: Krzysztof Janczulewicz
Wykonał: Krzysztof Janczulewicz
Sprawdził: Krzysztof Janczulewicz



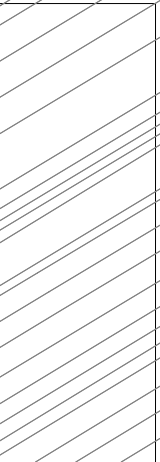
2

1

$a \frac{So\ 35}{0.15}$
 $b \frac{So\ 75}{0.40}$
 $c \frac{So\ 62}{0.30}$

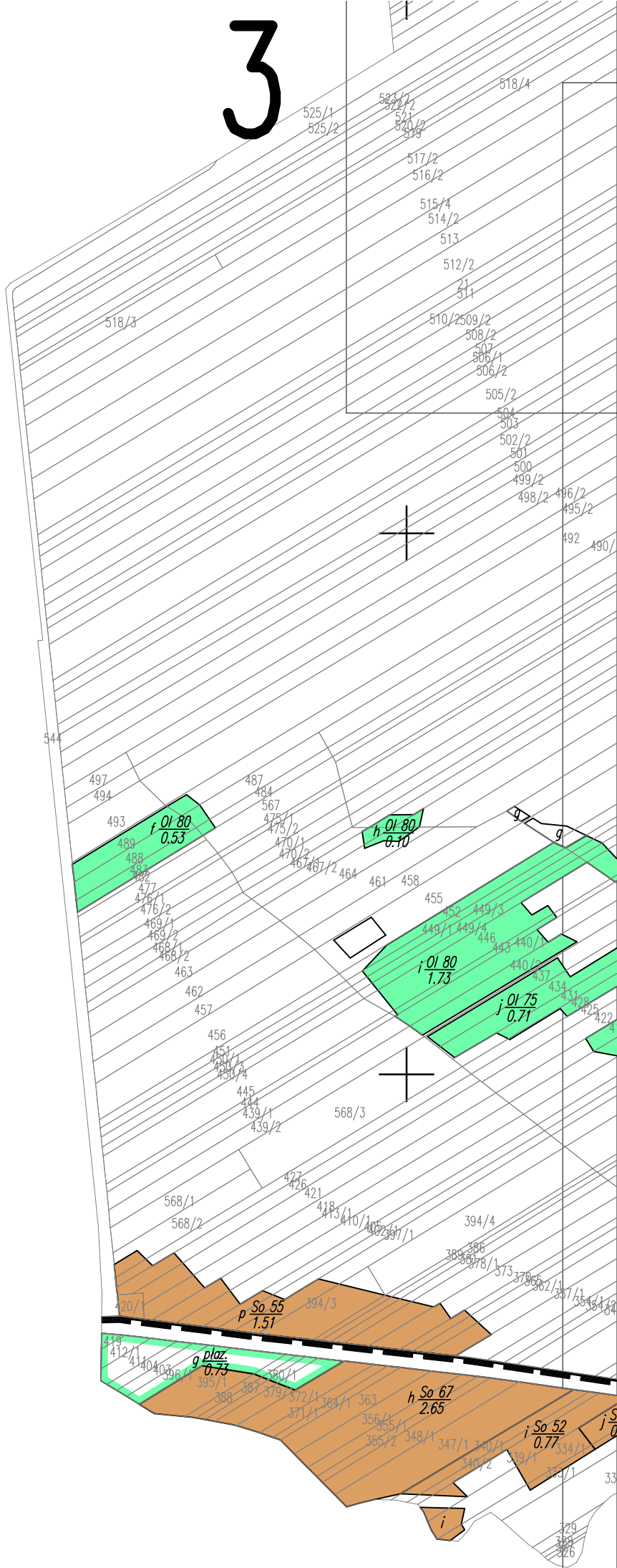


$g \frac{So\ 22}{0.34}$



000


3

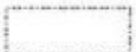




 Granica oddziału


 Granica pododdziału

 Granice działek ewidencyjnych

 Granice powierzchni niestanowiących wyłączenia (PNSW)

 Granice kompleksów własności

 Granice współwłasności

 Granice gruntów przeznaczonych do zalesienia

